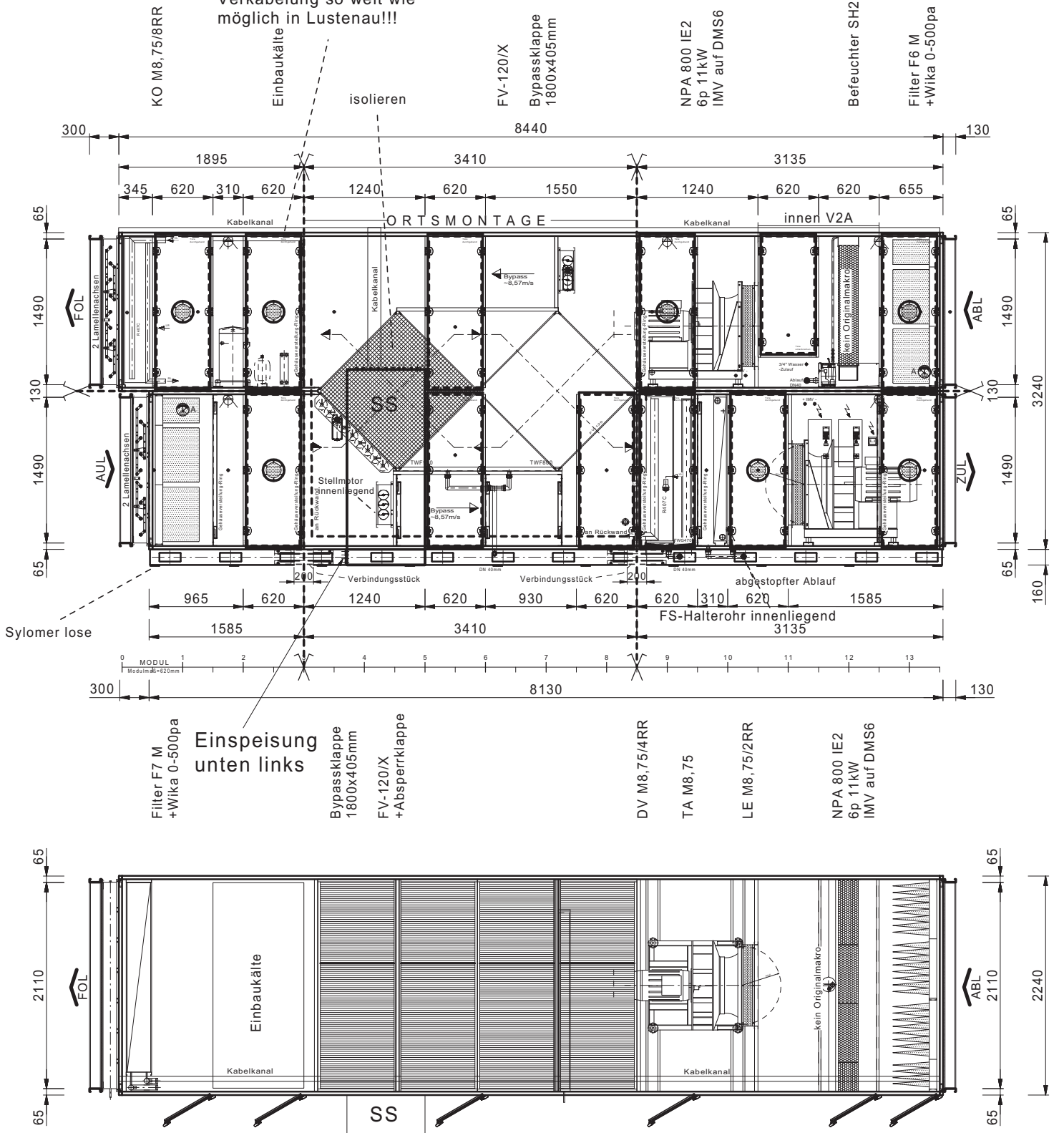


Beleuchtung angebaut und auf Lichtschalter verkabelt!
 FU's angebaut und verkabelt!
 Abläufe nach vorne! (Abläufe bei LE mit Stopfen)



Sylomer lose mitliefern!
 DMS6 vor und nach jedem Bauteil
 Ersatzfilter auf Abruf!

Anlagenstadort UG
 Einbringöffnung B=2400mm x H=2150mm

Komplettverkabelung lt. E-Schema
 Kabelkanal auf Decke
 vorne bei Revisionsseite
 Verkabelung so weit wie
 möglich in Lustenau!!!



CE-Kennzeichnung

Küchengerät	ja <input type="radio"/> nein <input checked="" type="radio"/>	Wetterfest	ja <input type="radio"/> nein <input checked="" type="radio"/>	Hygieneausführung	ja <input type="radio"/> nein <input checked="" type="radio"/>	Grundrahmen	montiert <input type="radio"/> lose <input type="radio"/>
GL- 20011-2		Projekt: <i>Stadthalle Reutlingen</i>		Anlage: <i>Saal I + Foyer I 1.1.2</i>		 Kunde: <i>Fa. YIT Germany GmbH</i> <i>D-70499 Stuttgart</i>	
BEARBEITET: Datum / Name 24.05.11 / WM		Modul: <i>8,75</i>		V _{ZU} <i>22500</i> m ³ /h V _{AB} <i>22500</i> m ³ /h			
ÄNDERUNG: Datum / Name 01.07.11 / WM		ÄNDERUNG: Datum / Name 31.05.11 / sac 07.06.11 / DODA 27.06.11 / GFHA		Ausführung: <i>MS 111 PU</i> RAL: .		<input checked="" type="checkbox"/> Werksmontage <input checked="" type="checkbox"/> Kuben / Stk. <i>4</i> <input checked="" type="checkbox"/> Ortsmontage	
Gew: <i>~ 5400</i> KG		Revision: <i>vorne</i>		Anschlüsse: WT: <i>vorne</i> E: <i>vorne</i>		 M 1: 40	

LUFTTECHN. GERÄT

lt. Vorbedingungen		» AUL / ZUL	ABL / FOL
Geräteart		» ZUL-AB-rec	
Aufstellungsort		» im Gebäude (UG)	
Gehäuseausführung		» modul a PU, TB2/T2/L1/D1, aussen/innen verzinkt	
Volumenstrom	m3/h	» 22500	22500
Vnom.	m3/s	» 6,25	6,25
Luftgeschw.	m/s	» 1,86	1,86
Ext.Druckverlust	Pa	» 580	320
Gerätegrösse	Modul	;	08.75-2.5 08.75-2.5

VENTILATOR

	Stk	i	1	1
direktgetrieben	Typ	;	NPA800	NPA800
Stat.gewünscht	Pa	;	959	789
Dyn. Druck	Pa	;	087	087
Total Druck	Pa	;	1047	881
Drehzahl	U/min	;	1082	1013
Wirkungsgrad	%	;	79	79
Lw(A)	dB(A)	;	81	80
Vol.Kalibrierung	Typ	;	A800-k10	A800-k10
K-Faktor		;	683	683
Dp bei Vnom.	Pa	;	651	651
Leistung	kW	;	8,30	6,93
Betriebsfrequenz	Hz	;	56	52
max. Drehzahl	U/min	;	1800	1800
SFP (P/V)	W/m3/h	;	0,369	0,308
SFP (EN 13779)	W/m3/s	;	1329	1109

Motor EFF 1

Spannung	Volt	»	400	400
Polzahl		»	6	6
Leistung	kW	;	11	11
Drehzahl	U/min	;	970	970
Nennstrom	Amp.	;	24,2	24,2
max. Frequenz	Hz	;	59	59
Frequenzumformer	Art	»	inkl.Rev.Schalter	inkl.Rev.Schalter
	Typ	;	FC-102 IP55	FC-102 IP55
Spannung Ausg.	Volt	»	3 x 400	3 x 400
Strom Ausg.	Amp.	;	24	24
Strom Netz Dim.	Amp.	;	22.0	22.0
Netzfilter	Typ	;	int.a	int.a
B / H / T	cm	;	26 / 48 / 24	26 / 48 / 24

PLATTENTAUSCHER

Typ			i	FV - 120 / X- Zwillling
Volumenstrom	m3/s	»	6,25	6,25
dpLuft	Pa	i	160	170

Winter

Rückw.zahl	feu.	%	i	80
Luft	ein	°C	»	-16,0
Luft	ein	r.F.%	»	90
Luft	aus	°C	i	15,0
Luft	aus	r.F.%	i	8
Leistung		kW	i	217,0

Sommer mit Aiabatik

Rückw.zahl	trk.	%	i	79
Luft	ein	°C	»	35,0
Luft	ein	r.F.%	»	40
Luft	aus	°C	i	24,6
Luft	aus	r.F.%	i	69
Leistung		kW	i	-73,0

ERHITZER 1 Sommerfall (über Kondensatorleistung)

Luft	ein	°C	»	17,0
Luft	aus	°C	»	25,0
Leistung		kW	i	61,9
Medium	ein	°C	»	48
Medium	aus	°C	»	30
Glykolanteil		%	»	0
Mediumstrom		l/s	i	0,83
dpWasser		kPa	i	8,0
Rohrreihen		gew.	i	2R
Reserve		%		31
Wasserkreise		th/Std	i	17 / 17
dpLuft		Pa	i	26
Anschlüsse			i	2"
			i	123" Cu-Al P3012AC 2R-49T-1990A-2.0pa 17C 2"

ERHITZER 1 Winterfall (über PWW- Netz)

Luft	ein	°C	»	14,0
Luft	aus	°C	»	22,0
Leistung		kW	i	60,7
Medium	ein	°C	»	70
Medium	aus	°C	»	22
Glykolanteil		%	»	0
Mediumstrom		l/s	i	0,31
dpWasser		kPa	i	5,1
Rohrreihen		gew.	i	2R
Reserve		%	i	54

DIREKTVERDAMPFER Sommerfall

Luft	ein	°C	»	24,6
Luft	ein	% r.F.	»	70
Luft	aus	°C	»	17,0
Luft	aus	% r.F.	»	90,0 (11,7 g/kg)
Leistung		kW	i	103,0
Verd.Temp.		°C	»	8
Medium			»	R407C
Rohrreihen			i	4R
dpLuft_Verdampfer		Pa	i	54
Tropfenabsch.		Stk	i	1
dpLuft_Absch.		Pa	i	18

KONDENSATOR Sommerfall

Luft ein	°C	»	31 (Austrittstemp. aus WRG)
Luft aus	°C	»	~50
Leistung	kW	i	134,0
Medium		»	R407C
Rohrreihen		i	8R
dpLuft	Pa	i	82

Verdichter

Spannung	Volt	»	400
Anzahl Verbund		»	3 / 1 kreisig
Kälte Leistung	kW	i	103
Nennstrom	Amp.	i	61,5
Max Anlaufstrom	Amp.	i	147
Elektronsich geregelt Expansionsventil mit Siemens Überhitzungsregler			

KONTAKTBEFEUCHTER,**Walter Meier SH2 für Umlaufwasser**

dpLuft	Pa	i	75
Luft ein	°C	»	28,6
Luft ein	r.F.%	»	53,0
Luft aus	°C	i	21,8
Luft aus	r.F.%	i	95,0

FILTER 1

Aussen-/Abluft	Klasse	»	E7 F7	E6 F6
Fläche	m2	i	46.375	21.875
dpLANfang	Pa	i	42	84
dpLDim	Pa	i	121	142
dpL end CEN	Pa	i	200	200
Res.Filter	Stk	i	1x0,25/5x0,5/6x1	1x0,25/5x0,5/6x1
Magnehelic1	Stk	i	1	1
Filterrahmen		i	verz	verz

GEHÄUSE _ ZUBEHÖR

GeMs11 Ring o. LT Modul	i	10,5	9,5	
GeMs11 Leerteile Modul	i	2,5	3,5	
Stirnwand voll	Stk	i	1	
Stirnwand Zarge	Stk	i	1	
Stirnwand Klappe	Stk	i	1	
Schall. Stutzen	Stk	i	2	
Rev. Tür	Stk	i	5	6
Zwischenboden	Modul	i	8	
Grundr.L62GR16	Modul	i	13	

GEWICHT**kg i 5400****L-B-H (ges.) mm i 8130 (8440) - 2240 - 3240**

MONTAGEART » Kubenmontage

Handpreisliste

HPL1	»	002 DMS 6
HPL2	»	005 Beleuchtung
HPL3	»	006 Schauglas
HPL4	»	001 Verkabelung Innenbeleuchtung+ Lichtschalter
HPL5	»	002 elektr. Anschluß FU/Revisionsschalter

Generell:

- FU nebeneinander montiert
- Lichtschalter bei FU montiert
- Abläufe DV+ PLT nach vorne gezogen
- Ablauf eingezogen bei LE mit Stopfen
- Ersatzfilter auf Abruf
- sämtliche Klappenachsen nach außen geführt

SCHALLWERTE			» AUL/ZUL	AUSS	ABL/FOL
total	Lw (A)	dB	i 72/86	72	77/74
Schalldruck 1 m vom Gerät			64 dB(A)		

Ersatzteilstückliste



GL 20011-2

Pos	TeileNr	Bezeichnung	Bedarf
10	329946	NPA 800-6-Bauf. 4C-11,0 -S IMV IE2, MBGR 160 L	1,000 ST
170	324260	FC-102P11KT4 11,0 kW IP55 inkl. Rev.Schalter B1/H1	1,000 ST
181	329879	DMS 6 / 70 90° abgewinkelt Druckmeßstopfen-Einz elteil	3,000 ST
200	329946	NPA 800-6-Bauf. 4C-11,0 -S IMV IE2, MBGR 160 L	1,000 ST
370	324260	FC-102P11KT4 11,0 kW IP55 inkl. Rev.Schalter B1/H1	1,000 ST
381	329879	DMS 6 / 70 90° abgewinkelt Druckmeßstopfen-Einz elteil	3,000 ST
400	325433	WT 8,75 /2RR P3012AC-2R-49T 1990A-2,0pa-17C 2" B1T130	1,000 ST
412	329883	MS 40 M40x1,5/ 70 Meßstopfen Einzelteil	1,000 ST
416	329883	MS 40 M40x1,5/ 70 Meßstopfen Einzelteil	1,000 ST
500	336986	S-DV 1/2" Rohr M 8,75/4RR 1x25 1x24 KR 49 RL 0E1 T280	1,000 ST
520	336977	S-KO 1/2" Rohr M 8,75/8RR 39 KR 49 RL 0C2 T320	1,000 ST
562	304999	Tropfenabsch.B/H 930/1470 aus PPTV *	1,000 ST
570	319050	TW-Gef. 470/2170/30 CN2 1.4301 1,0mm A- 1085mm	1,000 ST
600	336913	M 8,75 FV-120/X-217 Alu-PWT	1,000 ST
601	336918	M 8,75 FV-120/X-217 Alu mit durchgehende Absperriklappe	1,000 ST
670	318473	TW 800/2170/30 CN2 Tropfwanne 1.4301 1,0mm	1,000 ST
671	311150	TW 930/2170/30 CN2 Tropfwanne 1.4301 1,0mm	1,000 ST
700	336962	M 8,75 Condair SH2 AngNr: 20191626	1,000 ST
811	342165	F7-665-M 592/592/450 8 Taschen - EN779/2002	6,000 ST
812	342164	F7-635-M 592/287/450 8 Taschen - EN779/2002	3,000 ST
813	342163	F7-365-M 287/592/450 4 Taschen - EN779/2002	2,000 ST
814	342162	F7-335-M 287/287/450 4 Taschen - EN779/2002	1,000 ST
821	342157	M6-665-M 592/592/450 8 Taschen	6,000 ST
822	342156	M6-635-M 592/287/450 8 Taschen	3,000 ST
823	342155	M6-365-M 287/592/450 4 Taschen	2,000 ST
824	342154	M6-335-M 287/287/450 4 Taschen	1,000 ST
890	328405	Wika A2G-10 Aufbau 0-500 PA IP65 Messnippel gerade D4	2,000 ST
892	329879	DMS 6 / 70 90° abgewinkelt Druckmeßstopfen-Einz elteil	4,000 ST
1010	340689	Klappe B/H 2110 / 1490/ 170 Rahmen VZ Lam. ALU, 2x Antrieb AUL und FOL-Klappe	2,000 ST
1015	340651	Klappe B/H 1800/ 405 / 170 Rahmen VZ Lamellen ALU	2,000 ST
1230	329777	Linda PC 1x11W IP65 L=300 Feuchtraumwannenleuchte +Röhre	5,000 ST
1240	307701	AP Wippenschalter IP44 Feuchtr 10A, 250V	1,000 ST
2592	340908	AP Tür-Scharnier-Rückschlagsi cherung-Verschluss Dual Hinge	12,000 ST

Legende zur Ersatzteilliste:

Zuluft:		Korrektur	Abluft		Korrektur
Pos.	10	Ventilator	Pos.	200	Ventilator
Pos.	100	Motor Zuluft	Pos.	300	Motor Abluft
Pos.	110	Ventilatorsch. ZUL	Pos.	310	Ventilatorsch. ABL
Pos.	120	Buchse	Pos.	320	Buchse
Pos.	130	Motorscheibe Zuluft	Pos.	330	Motorscheibe Abluft
Pos.	140	Buchse	Pos.	340	Buchse
Pos.	150	Keilriemen Zuluft	Pos.	350	Keilriemen Abluft

ab Pos. 400 Wärmetauscher
 ab Pos. 600 Wärmerückgewinnung
 ab Pos. 700 Befeuchter
 ab Pos. 800 Filter
 ab Pos. 1000 Zubehör

Ersatzteilstückliste

GL 20011-2



Pos	TeileNr	Bezeichnung	Bedarf
<p>Nach der Inbetriebnahme tragen Sie bitte den eingebauten Antrieb (nur geänderte Bauteile) in den Korrekturraster ein und senden Sie bitte eine Kopie an Lustenau zur Korrektur der internen Stückliste</p> <p style="text-align: center;">Ende der Ersatzteilliste</p>			