

Beleuchtung angebaut und auf Lichtschalter verkabelt!

DMS6 vor und nach jedem Bauteil

Anlagenstandort OG

FU's angebaut und verkabelt!

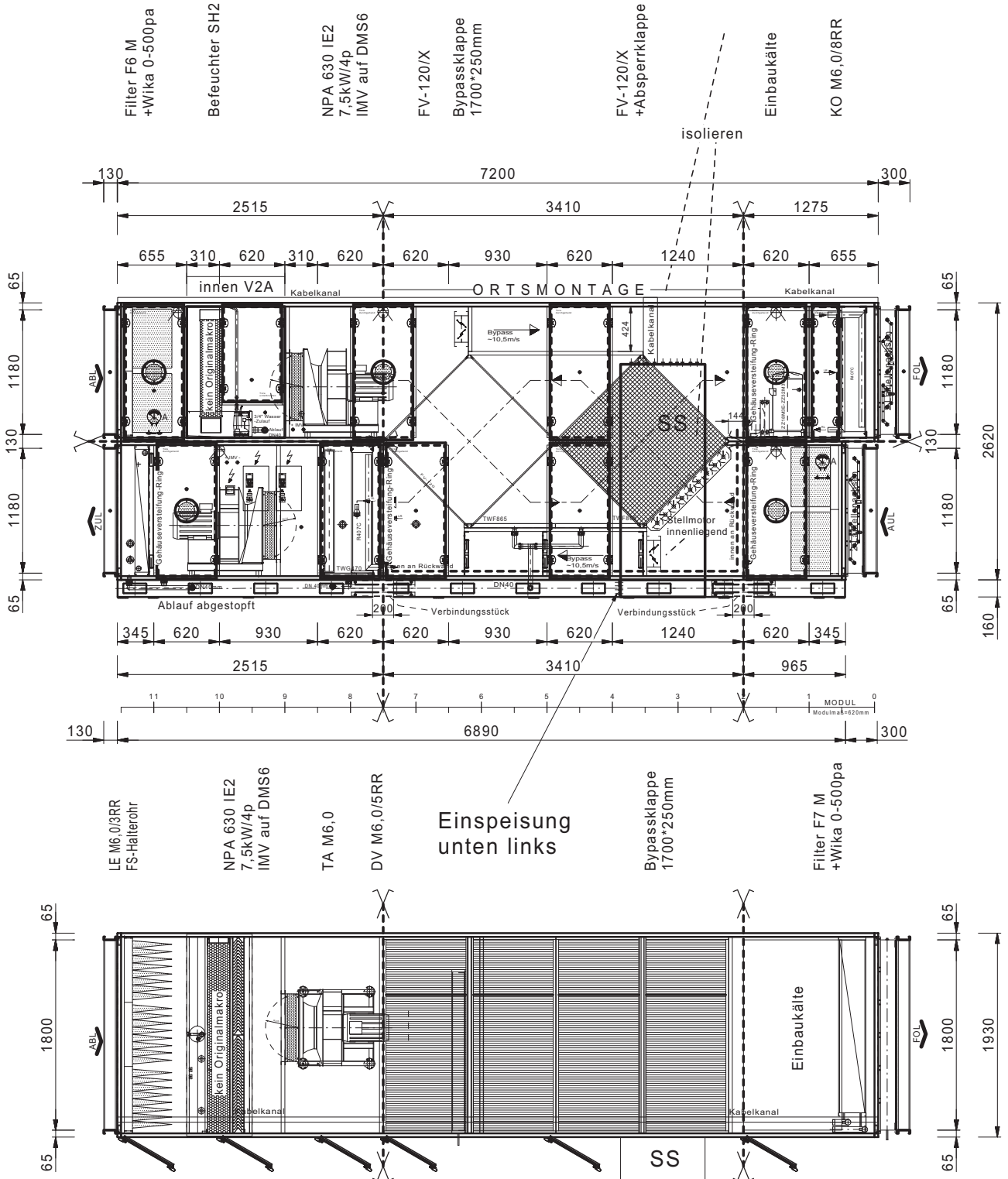
Ersatzfilter auf Abruf!

Einbringöffnung B=2450mm x H=2250mm



PWT-Teil in OM

Komplettverkabelung lt. E-Schema  
Kabelkanal auf Decke  
vorne bei Revisionsseite

Abläufe nach vorne! (Abläufe bei LE mit Stopfen)



CE-Kennzeichnung

Küchengerät	ja <input type="radio"/> nein <input checked="" type="radio"/>	Wetterfest	ja <input type="radio"/> nein <input checked="" type="radio"/>	Hygieneausführung	ja <input type="radio"/> nein <input checked="" type="radio"/>	Grundrahmen	montiert <input checked="" type="radio"/> lose <input type="radio"/>
<b>GL- 20011-5</b>		Projekt: <u>Stadthalle Reutlingen</u>		Anlage: <u>Saal II + Foyer II 2.2</u>		 Kunde: <u>Fa. YIT Germany GmbH</u> <u>D-70499 Stuttgart</u>	
BEARBEITET: Datum / Name 18.11.2010 <u>toal</u>		Modul: <u>6,0</u>		V <sub>Zu</sub> <u>16000</u> m <sup>3</sup> /h V <sub>Ab</sub> <u>16000</u> m <sup>3</sup> /h			
ÄNDERUNG: Datum / Name 24.05.11 <u>ALUW</u> 08.06.11 <u>DODA</u> 20-07-11 <u>GFHA</u>		Ausführung: <u>MS 111 PU</u> RAL: .		Revision: <u>vorne</u>		<input checked="" type="checkbox"/> Werksmontage <input checked="" type="checkbox"/> Kuben / Stk. <u>4</u> <input checked="" type="checkbox"/> Ortsmontage	
Gew: <u>~ 3800</u> KG		Anschlüsse: WT: <u>vorne</u> E: <u>vorne</u>				 M 1: 40	

LUFTTECHN. GERÄT

lt. Vorbedingungen		» AUL / ZUL	ABL / FOL
Geräteart		» ZUL-AB-rec	
<b>Aufstellungsort</b>		» <b>im Gebäude (DG)</b>	
<b>Gehäuseausführung</b>		» <b>modul a PU, TB2/T2/L1/D1, aussen/innen verzinkt</b>	
Volumenstrom	m3/h	» 16000	16000
Vnom.	m3/s	» 4,44	4,44
Luftgeschw.	m/s	» 1,93	1,93
Ext.Druckverlust	Pa	» 485	460
Gerätegrösse	Modul	; 06.00-2.0	06.00-2.0

**VENTILATOR**

	<b>Stk</b>	<b>i</b>	<b>1</b>	<b>1</b>
direktgetrieben	Typ	;	NPA630	NPA630
Stat.gewünscht	Pa	;	866	911
Dyn. Druck	Pa	;	120	120
Total Druck	Pa	;	986	1031
Drehzahl	U/min	;	1384	1405
Wirkungsgrad	%	;	80	80
Lw(A)	dB(A)	;	80	81
Vol.Kalibrierung	Typ	;	A630-k10	A630-k10
K-Faktor		;	413	413
Dp bei Vnom.	Pa	;	901	901
Leistung	kW	;	5,44	5,69
Betriebsfrequenz	Hz	;	48	49
max. Drehzahl	U/min	;	2350	2350
SFP (P/V)	W/m3/h	;	0,340	0,356
SFP (EN 13779)	W/m3/s	;	1224	1281

**Motor EFF 1**

Spannung	Volt	»	400	400
Polzahl		»	4	4
<b>Leistung</b>	<b>kW</b>	<b>;</b>	<b>7,5</b>	<b>7,5</b>
Drehzahl	U/min	;	1440	1440
Nennstrom	Amp.	;	15,3	15,3
max. Frequenz	Hz	;	52	52
Frequenzumformer	Art	»	inkl.Rev.Schalter	inkl.Rev.Schalter
	Typ	;	FC-102 IP55	FC-102 IP55
Spannung Ausg.	Volt	»	3 x 400	3 x 400
Strom Ausg.	Amp.	;	16	16
Strom Netz Dim.	Amp.	;	14.4	14.4
Netzfilter	Typ	;	int.a	int.a
B / H / T	cm	;	20 / 42 / 24	20 / 42 / 24

**PLATTENTAUSCHER**

Typ			i	FV - 120 / X- Zwilling
Volumenstrom	m <sup>3</sup> /s	»	4,44	4,44
dpLuft	Pa	i	120	125

**Winter**

Rückw.zahl	feu.	%	i	79
Luft	ein	°C	»	-16,0
Luft	ein	r.F.%	»	90
Luft	aus	°C	i	14,6
Luft	aus	r.F.%	i	10
Leistung		kW	i	153,5

**Sommer mit Adiabatik**

Rückw.zahl	trk.	%	i	79
Luft	ein	°C	»	35,0
Luft	ein	r.F.%	»	40
Luft	aus	°C	i	24,6
Luft	aus	r.F.%	i	71
Leistung		kW	i	-52,0

**ERHITZER 1 Sommerfall (über Kondensatorleistung)**

Luft	ein	°C	»	17,0
Luft	aus	°C	»	25,0
<b>Leistung</b>		<b>kW</b>	<b>i</b>	<b>44,0</b>
Medium	ein	°C	»	48
Medium	aus	°C	»	30
Glykolanteil		%	»	0
Mediumstrom		l/s	i	0,59
dpWasser		kPa	i	6,0
Rohrreihen		gew.	i	3R
Reserve		%		<b>41</b>
Wasserkreise		th/Std	i	19 / 19
dpLuft		Pa	i	46
Anschlüsse			i	1 1/2"
			i	54" Cu-Al P3012AC 3R-38T-1690A-2.0pa 19C 1 1/2"

**ERHITZER 1 Winterfall (über PWW- Netz)**

Luft	ein	°C	»	14,0
Luft	aus	°C	»	22,0
Leistung		kW	i	43,2
Medium	ein	°C	»	70
Medium	aus	°C	»	22
Glykolanteil		%	»	0
Mediumstrom		l/s	i	0,22
dpWasser		kPa	i	4,7
Rohrreihen		gew.	i	3R
Reserve		%	i	44

**DIREKTVERDAMPFER Sommerfall**

Luft	ein	°C	»	24,9
Luft	ein	% r.F.	»	77
Luft	aus	°C	»	17,0
<b>Luft</b>	<b>aus</b>	<b>% r.F.</b>	<b>»</b>	<b>90,0 (11,6 g/kg)</b>
<b>Leistung</b>		<b>kW</b>	<b>i</b>	<b>78,0</b>
Verd.Temp.		°C	»	8
Medium			»	R407C
Rohrreihen			i	5R
dpLuft_Verdampfer		Pa	i	74
Tropfenabsch.		Stk	i	1
dpLuft_Absch.		Pa	i	19

**KONDENSATOR Sommerfall**

Luft ein	°C	»	31 (Austrittstemp. aus WRG)
Luft aus	°C	»	~50
<b>Leistung</b>	<b>kW</b>	<b>i</b>	<b>99,0</b>
Medium		»	R407C
Rohrreihen		i	8R
dpLuft	Pa	i	89

**Verdichter**

Spannung	Volt	»	400
Anzahl Verbund		»	3 / 1 kreisig
Kälte Leistung	kW	i	78
Nennstrom	Amp.	i	51
Max Anlaufstrom	Amp.	i	129
Elektronsich geregelt Expansionsventil mit Siemens Überhitzungsregler			

**KONTAKTBEFEUCHTER,****Walter Meier SH2 für Umlaufwasser**

dpLuft	Pa	i	93
Luft ein	°C	»	28,6
Luft ein	r.F.%	»	53,0
Luft aus	°C	i	21,8
Luft aus	r.F.%	i	95,0

**FILTER 1**

Aussen-/Abluft	Klasse	»	E7 F7	E6 F6
Fläche	m2	i	31.8	15
dpLAnfang	Pa	i	44	88
dpLDim	Pa	i	122	144
dpL end CEN	Pa	i	200	200
Res.Filter	Stk	i	0x0,25/0x0,5/6x1	0x0,25/0x0,5/6x1
Magnehelic1	Stk	i	1	1
Filterrahmen		i	verz	verz

**GEHÄUSE \_ ZUBEHÖR**

GeMs11 Ring o. LT Modul	i	10	9
GeMs11 Leerteile Modul	i	1	2
Stirnwand voll	Stk	i	1
Stirnwand Zarge	Stk	i	1
Stirnwand Klappe	Stk	i	1
Schall. Stutzen	Stk	i	2
Rev. Tür	Stk	i	5
Zwischenboden	Modul	i	6
Grundr.L62GR16	Modul	i	11

**GEWICHT****kg i 3800****L-B-H (ges.) mm i 6890 (7200) - 1930 - 2620****MONTAGEART**

» Kubenmontage

**Handpreisliste**

HPL1	»	002 DMS 6
HPL2	»	005 Beleuchtung
HPL3	»	006 Schauglas
HPL4	»	001 Verkabelung Innenbeleuchtung+ Lichtschalter
HPL5	»	002 elektr. Anschluß FU/Revisionsschalter

**Generell:**

- FU nebeneinander montiert
- Lichtschalter bei FU montiert
- Abläufe DV+ PLT nach vorne gezogen
- Ablauf eingezogen bei LE mit Stopfen
- Ersatzfilter auf Abruf
- sämtliche Klappenachsen nach außen geführt

SCHALLWERTE			» AUL/ZUL	AUSS	ABL/FOL
total	Lw (A)	dB	i 71/86	73	77/76
Schalldruck 1 m vom Gerät			65 dB(A)		

**Ersatzteilstückliste**



**GL 20011 - 5**

Pos	TeileNr	Bezeichnung	Bedarf
10	329833	NPA 630-4-Bauf. 4C-7,5 -A IMV IE2, MBGR 132 M	1,000 ST
170	324258	FC-102P7K5T4 7,5 kW IP55 inkl. Rev.Schalter A5/H1	1,000 ST
200	329833	NPA 630-4-Bauf. 4C-7,5 -A IMV IE2, MBGR 132 M	1,000 ST
234	324258	FC-102P7K5T4 7,5 kW IP55 inkl. Rev.Schalter A5/H1	1,000 ST
400	322674	WT 6,0 /3RR P3012AC-3R-38T 1690A-2,0pa-19C 1½" B1T130	1,000 ST
500	336982	S-DV 3/8" Rohr M 6,0/5RR 36 KR 44 RL EO2 T200 innen	1,000 ST
520	336983	S-KO 3/8" Rohr M 6,0/8RR 29 KR 44 RL CO2 T260 innen	1,000 ST
561	302801	Tropfenabsch.B/H 930/1160 aus PPTV *	2,000 ST
570	320917	TW-Gef. 470/1860/30 CN2 1.4301 1,0mm A- 930mm	1,000 ST
600	336923	M 6,0 FV-120/X-186 Alu-PWT	1,000 ST
670	332916	TW 865/1860/30 CN2 Tropfwanne 1.4301 1,0mm	2,000 ST
700	336964	M 6,0 Condair SH2 AngNr: 20191626	1,000 ST
811	342157	M6-665-M 592/592/450 8 Taschen	6,000 ST
821	342165	F7-665-M 592/592/450 8 Taschen - EN779/2002	6,000 ST
890	328405	Wika A2G-10 Aufbau 0-500 PA IP65 Messnippel gerade D4	2,000 ST
892	329879	DMS 6 / 70 90° abgewinkelt Druckmeßstopfen-Einz elteil	4,000 ST
1010	340681	Klappe B/H 1800 / 1180/ 170 Rahmen VZ Lam. ALU, 2x Antrieb	2,000 ST
1015	340554	Klappe B/H 1700/ 250 / 170 Rahmen VZ Lamellen ALU	2,000 ST
1230	329777	Linda PC 1x11W IP65 L=300 Feuchtraumwannenleuchte +Röhre	5,000 ST
1240	307701	AP Wippenschalter IP44 Feuchtr 10A, 250V	1,000 ST
1832	311389	Kältemittel R407C	50,000 KG
2591	325551	AP Tür-Scharnier-Verschluss Dual Hinge with exagonal key	34,000 ST
2596	340908	AP Tür-Scharnier-Rückschlagsicherung-Verschluss Dual Hinge	10,000 ST

Legende zur Ersatzteilliste:							
Zuluft:			Korrektur	Abluft			Korrektur
Pos.	10	Ventilator		Pos.	200	Ventilator	
Pos.	100	Motor Zuluft		Pos.	300	Motor Abluft	
Pos.	110	Ventilatorsch. ZUL		Pos.	310	Ventilatorsch. ABL	
Pos.	120	Buchse		Pos.	320	Buchse	
Pos.	130	Motorscheibe Zuluft		Pos.	330	Motorscheibe Abluft	
Pos.	140	Buchse		Pos.	340	Buchse	
Pos.	150	Keilriemen Zuluft		Pos.	350	Keilriemen Abluft	

ab Pos. 400 Wärmetauscher  
 ab Pos. 600 Wärmerückgewinnung  
 ab Pos. 700 Befeuchter  
 ab Pos. 800 Filter  
 ab Pos. 1000 Zubehör

Nach der Inbetriebnahme tragen Sie bitte den eingebauten Antrieb (nur geänderte Bauteile) in den Korrekturraster ein und senden Sie bitte eine Kopie an Lustenau zur Korrektur der internen Stückliste

Ende der Ersatzteilliste