

# Projektblatt

## Grundschule Oferdingen, Interimsbau Ganztagsbetreuung auf Parkplatz der Turn- u. Festhalle Oferdingen, In der Vorstadt

### 1 Baubeschreibung und Raumprogramm

Der Entwurf sieht einen eingeschossigen Baukörper auf dem Parkplatz der Turn- und Festhalle, in unmittelbarer Nähe zum Foyer der TuF, vor.

Die Brutto-Grundfläche des Gebäudes beträgt rund 131 m<sup>2</sup>. Die Netto-Grundfläche beträgt rund 120 m<sup>2</sup>

Das Raumprogramm sieht die Schaffung folgender Räume vor:

#### EG

Erschließungsflur / Garderobe	ca. 20,00 m <sup>2</sup>
2x Betreuungsräume (34,00qm / Raum)	ca. 68,00 m <sup>2</sup>
2x WC (15,84qm / Raum)	ca. 32,00 m <sup>2</sup>

Gesamtsumme Nettogrundfläche [NGF]: ca. **120,00 m<sup>2</sup>**

### 2 Planung

#### Luftbild Bestand

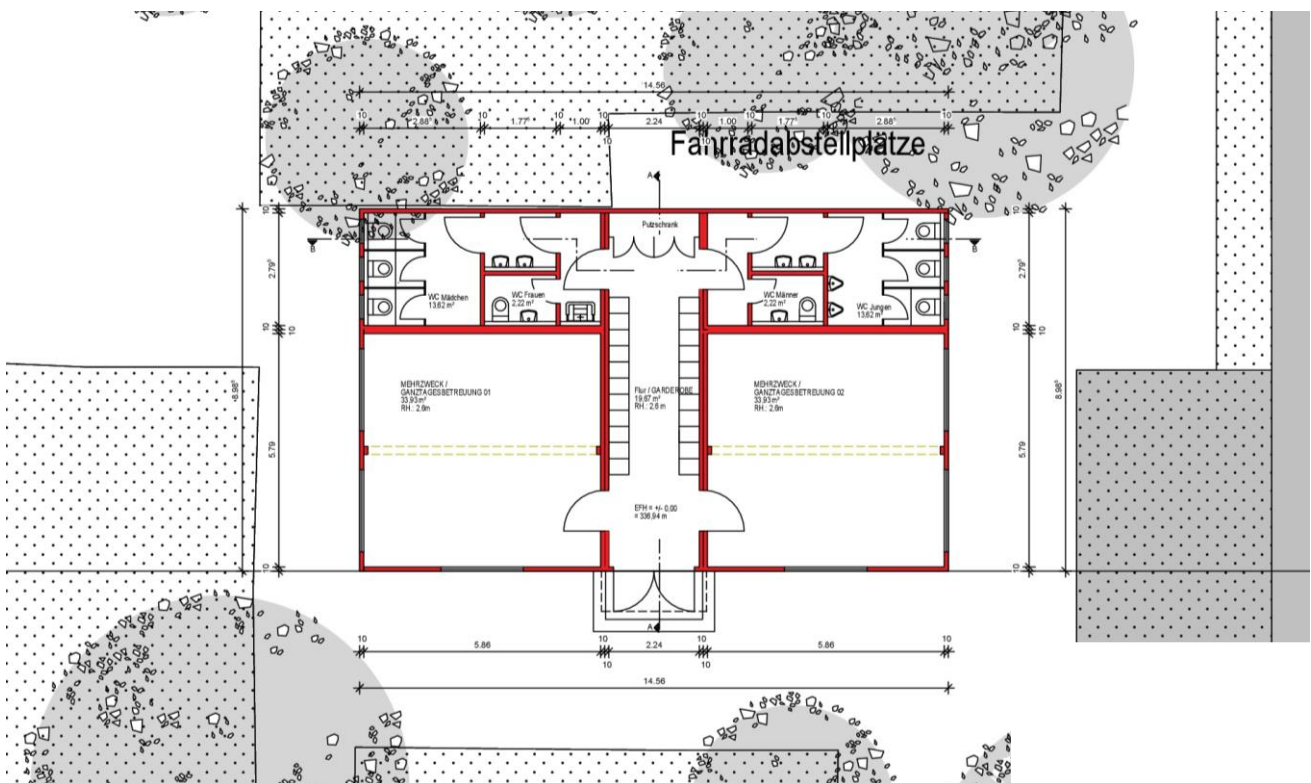


Auszug aus Stadtplan Stadt Reutlingen mit Darstellung Grundstücksgrenzen

Lageplan\*



Grundriss Erdgeschoss\*



Quelle: \*Auszug aus Entwurfsplanung Gebäudemanagement Stadt Reutlingen, Stand März 2021