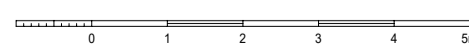
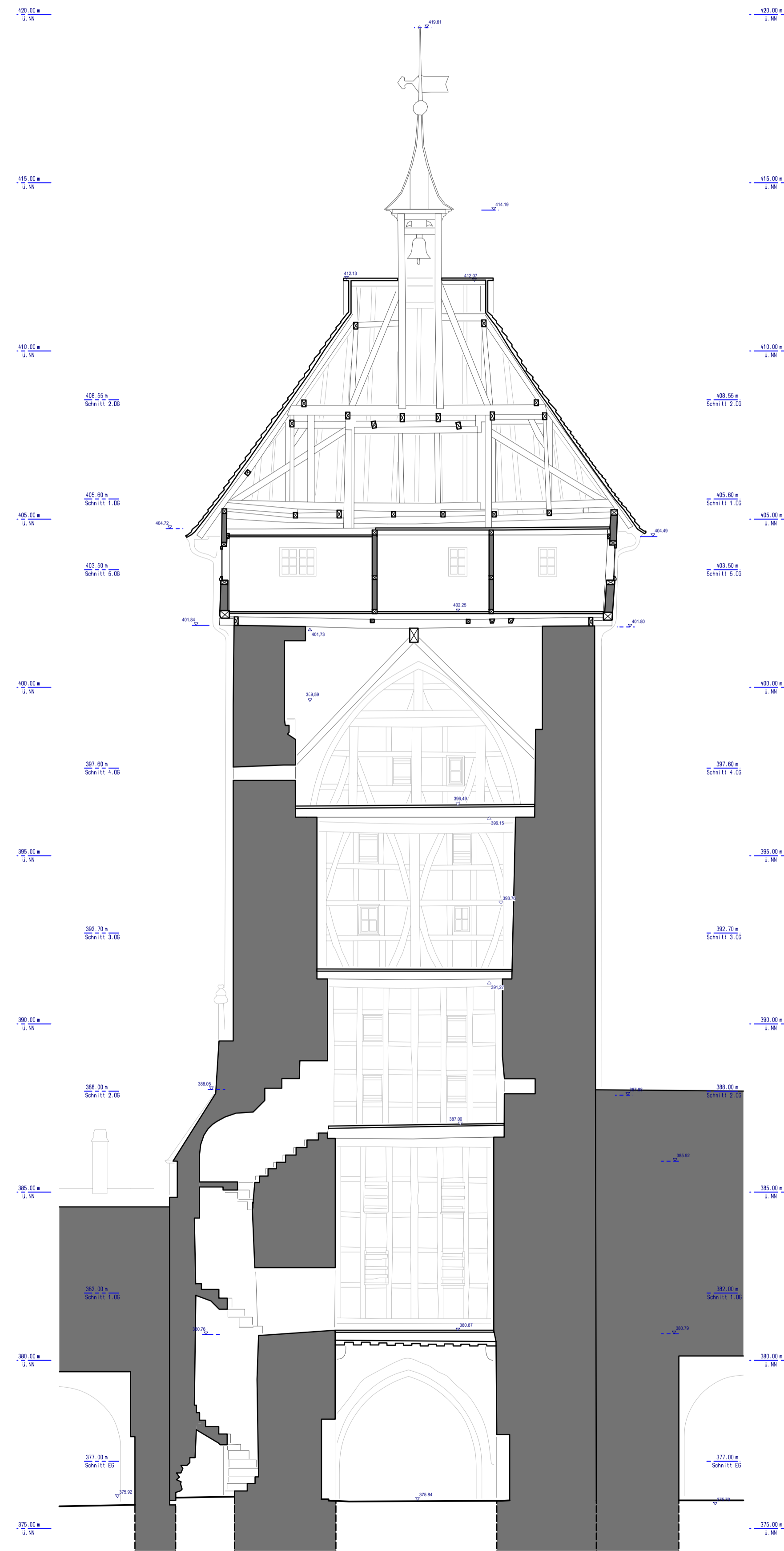
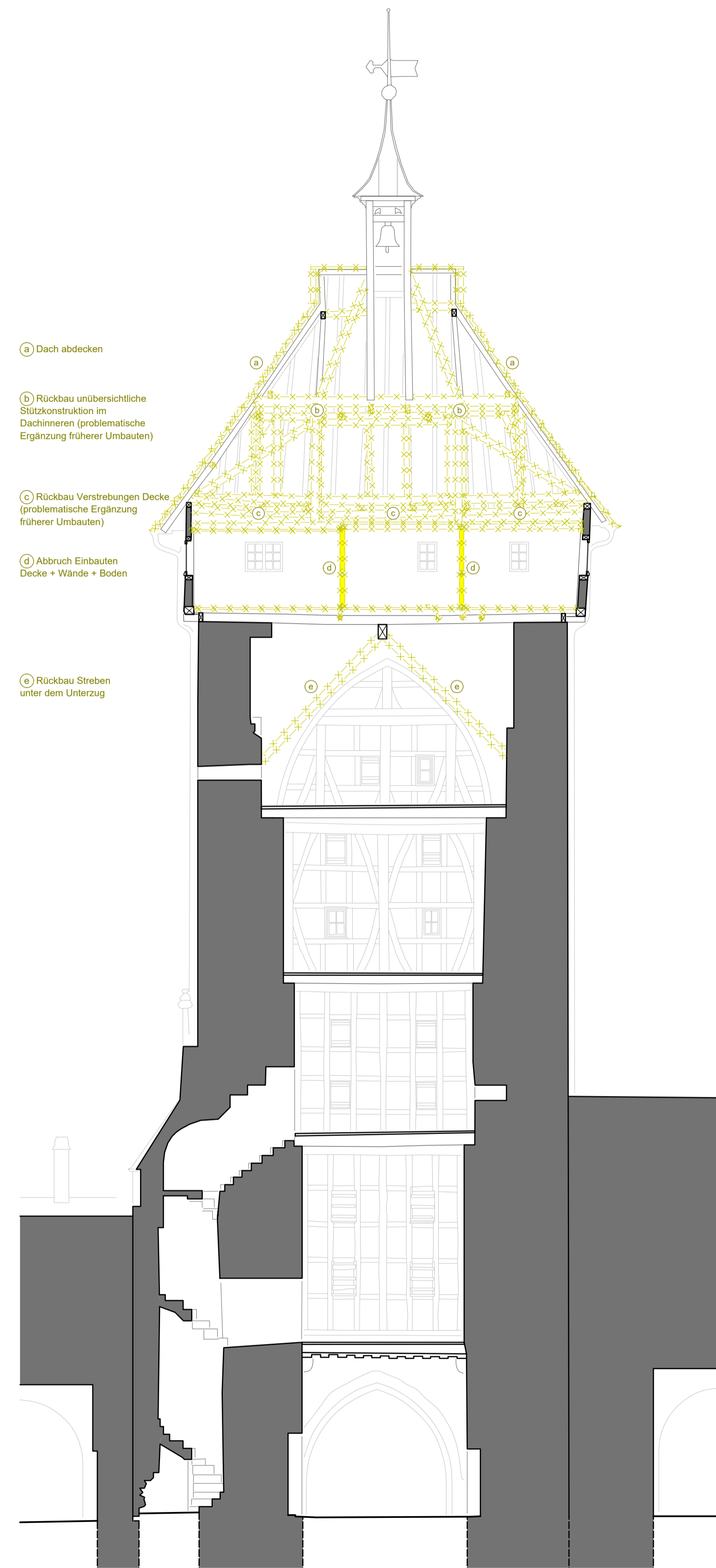


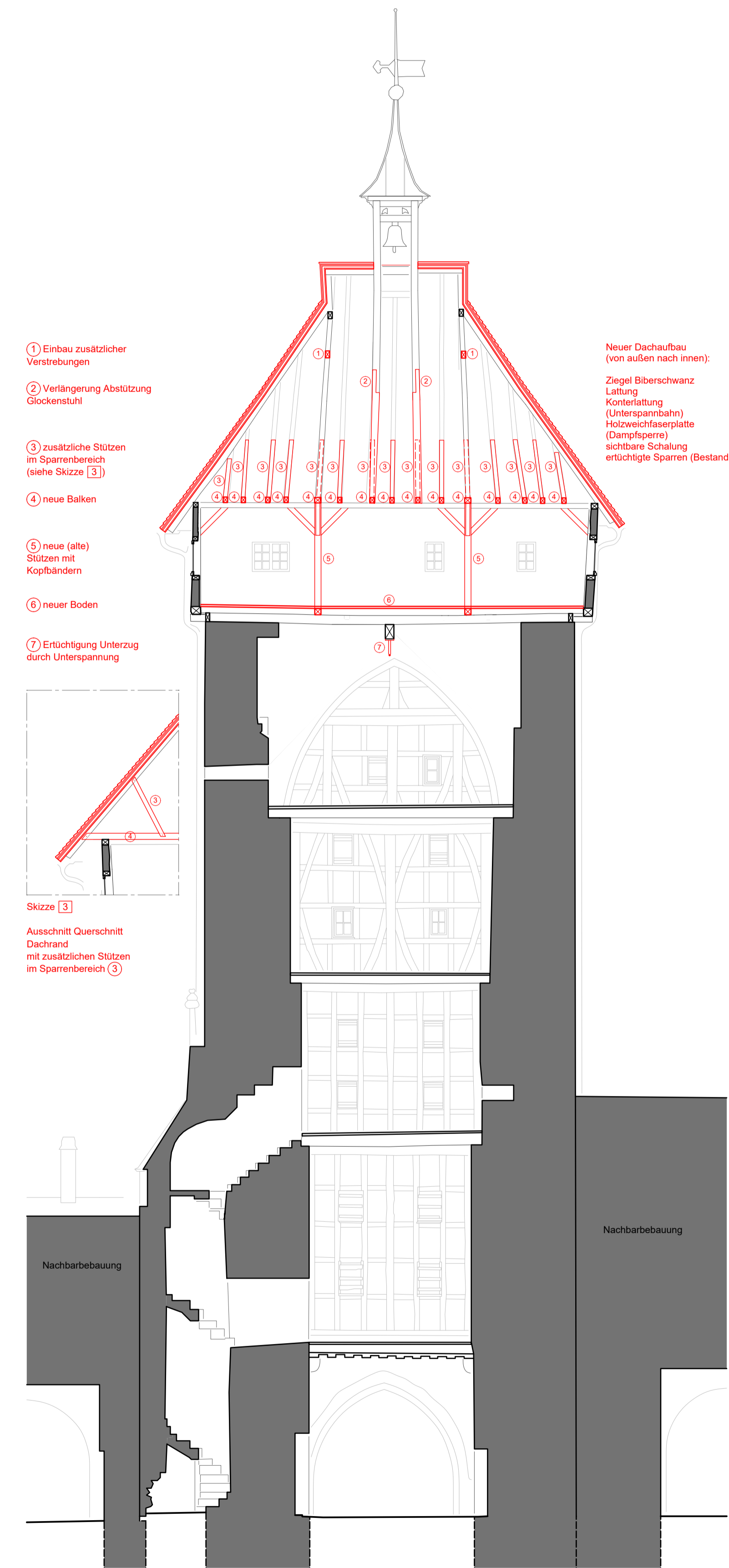
Bestand



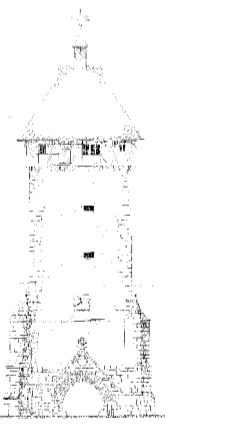
Abbruch Konstruktion



neu geplant Konstruktion



Vorabzug 23.04.2021



RTT_ARC_SC_A-A_AG_3_200_-V
 Projekt_Planer_Planart_Ebene_Inhalt_Lph_Nummer_Index_Status

Projekt San. Tübinger Tor Turm
 Bauherr Stadt Reutlingen

Planer Riehle+Assoziierte

Leistungsphase Entwurf
 Planinhalt Längsschnitt A-A Konstruktion

Projekt-Nr. R 18012
 Datum/Gez. 23.04.2021 / HÖ, SIS, RJ
 Maßstab/Größe 1:100 / 1000x594mm

Riehle+Assoziierte GmbH+Co.KG
 Dominohaus, Am Echazufer 24, 72764 Reutlingen
 www.riehle-architekten.de, T +49 7121 927-0

Riehle+Assoziierte Architekten und Generalplaner