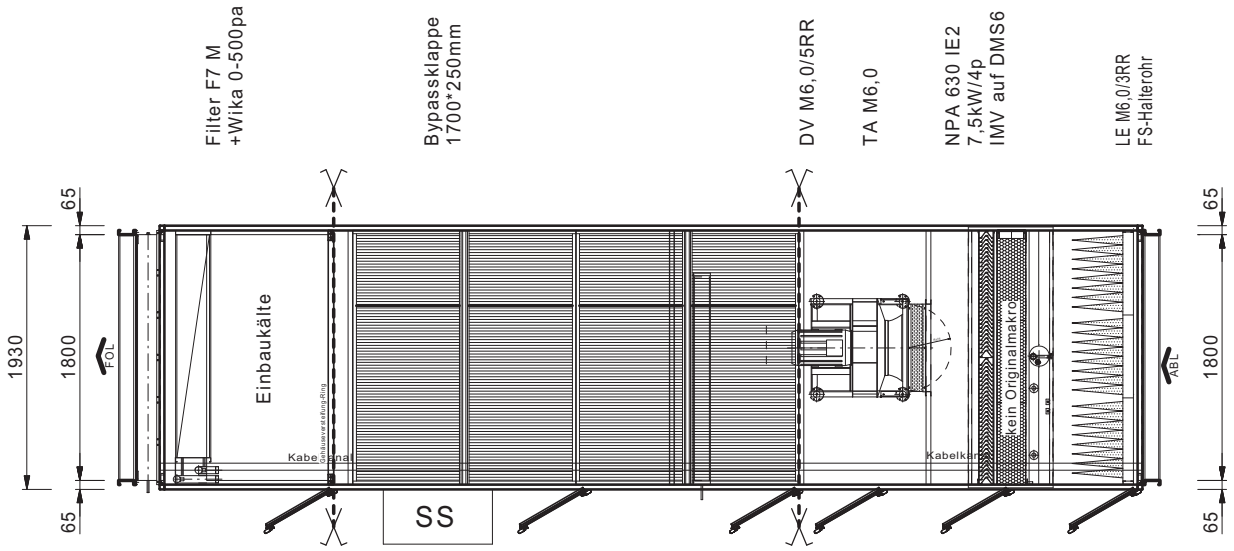
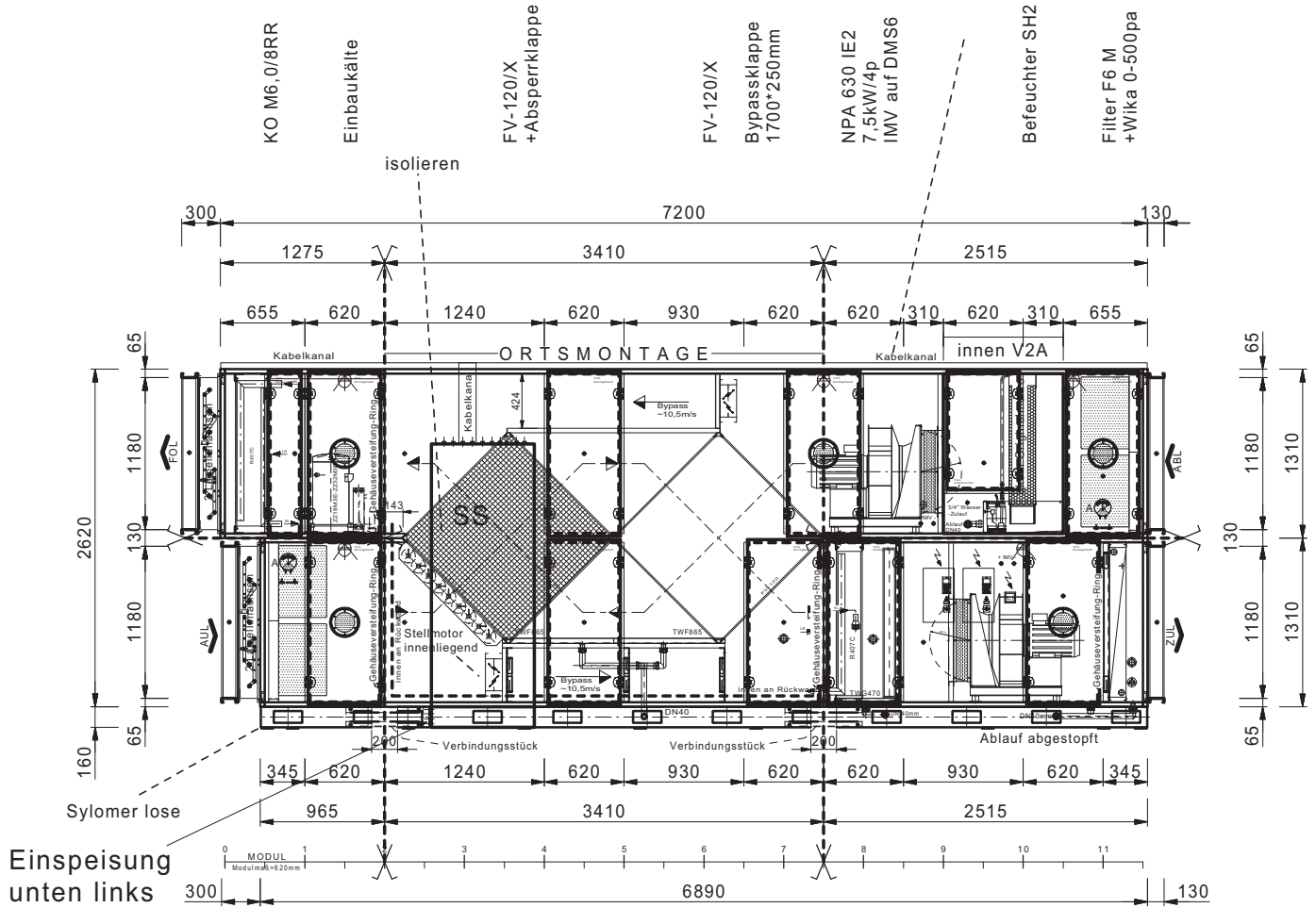


Beleuchtung angebaut und auf Lichtschalter verkabelt!
 alle Klappenachsen nach aussen geführt!
 FU's angebaut und verkabelt!
 Einbringöffnung B=2450mm x H=2250mm
 Abläufe nach vorne! (Abläufe bei LE mit Stopfen)

DMS6 vor und nach jedem Bauteil
 Ersatzfilter auf Abruf!
 PWT-Teil in OM

Anlagenstandort OG

Komplettverkabelung lt. E-Schema
 Kabelkanal auf Decke vorne bei Revisionsseite



| | | | | | | | |
|------------------------------------------------------------------------------------------------|----------------------------------------------------------------|---------------------------------------|----------------------------------------------------------------|--------------------------------------------------------------------------------------------------|----------------------------------------------------------------|------------------------------------------------------------------------------------------------------------------------------------------------------------------|----------------------------------------------------------------------|
| Küchengerät | ja <input type="radio"/> nein <input checked="" type="radio"/> | Wetterfest | ja <input type="radio"/> nein <input checked="" type="radio"/> | Hygieneausführung | ja <input type="radio"/> nein <input checked="" type="radio"/> | Grundrahmen | montiert <input type="radio"/> lose <input checked="" type="radio"/> |
| GL- 20011-4 | | Projekt: <u>Stadthalle Reutlingen</u> | | Anlage: <u>Saal II + Foyer II 2.1</u> | | Kunde: <u>Fa. YIT Germany GmbH</u> <u>D-70499 Stuttgart</u> | |
| BEARBEITET: Datum / Name 18.11.2010 <u>toal</u> | | Modul: <u>6,0</u> | | V _{ZU} <u>16000</u> m ³ /h V _{AB} <u>16000</u> m ³ /h | | | |
| ÄNDERUNG: Datum / Name 24.05.11 <u>ALUW</u> 08.06.11 <u>DODA</u> 27.06.11 <u>GFHA</u> | | Ausführung: <u>MS 111 PU</u> | | RAL: <u> </u> | | <input checked="" type="checkbox"/> Werksmontage <input checked="" type="checkbox"/> Kuben / Stk. <u>4</u> <input checked="" type="checkbox"/> Ortsmontage | |
| Gew: <u>~ 3800</u> KG | | Revision: <u> </u> | | Anschlüsse: WT: <u>vorne</u> E: <u>vorne</u> | | modul a M 1: 40 | |

LUFTTECHN. GERÄT

| | | | |
|--------------------------|-------|----------------------------------------------------------------|-----------|
| lt. Vorbedingungen | | » AUL / ZUL | ABL / FOL |
| Geräteart | | » ZUL-AB-rec | |
| Aufstellungsort | | » im Gebäude (DG) | |
| Gehäuseausführung | | » modul modul a PU, TB2/T2/L1/D1, aussen/innen verzinkt | |
| Volumenstrom | m3/h | » 16000 | 16000 |
| Vnom. | m3/s | » 4,44 | 4,44 |
| Luftgeschw. | m/s | » 1,93 | 1,93 |
| Ext.Druckverlust | Pa | » 300 | 330 |
| | | | |
| Gerätegrösse | Modul | ; 06.00-2.0 | 06.00-2.0 |

VENTILATOR

| | | | | |
|------------------|------------|----------|----------|----------|
| | Stk | i | 1 | 1 |
| direktgetrieben | Typ | ; | NPA630 | NPA630 |
| Stat.gewünscht | Pa | ; | 681 | 781 |
| Dyn. Druck | Pa | ; | 120 | 120 |
| Total Druck | Pa | ; | 801 | 901 |
| Drehzahl | U/min | ; | 1292 | 1342 |
| Wirkungsgrad | % | ; | 80 | 80 |
| Lw(A) | dB(A) | ; | 79 | 80 |
| Vol.Kalibrierung | Typ | ; | A630-k10 | A630-k10 |
| K-Faktor | | ; | 413 | 413 |
| Dp bei Vnom. | Pa | ; | 901 | 901 |
| Leistung | kW | ; | 4,43 | 4,97 |
| Betriebsfrequenz | Hz | ; | 67 | 46 |
| max. Drehzahl | U/min | ; | 2350 | 2350 |
| SFP (P/V) | W/m3/h | ; | 0,277 | 0,311 |
| SFP (EN 13779) | W/m3/s | ; | 997 | 1119 |

Motor EFF 1

| | | | | |
|------------------|-----------|----------|-------------------|-------------------|
| Spannung | Volt | » | 400 | 400 |
| Polzahl | | » | 6 | 4 |
| Leistung | kW | ; | 5,5 | 7,5 |
| Drehzahl | U/min | ; | 970 | 1440 |
| Nennstrom | Amp. | ; | 12,5 | 15,3 |
| max. Frequenz | Hz | ; | 70 | 52 |
| Frequenzumformer | Art | » | inkl.Rev.Schalter | inkl.Rev.Schalter |
| | Typ | ; | FC-102 IP55 | FC-102 IP55 |
| Spannung Ausg. | Volt | » | 3 x 400 | 3 x 400 |
| Strom Ausg. | Amp. | ; | 13 | 16 |
| Strom Netz Dim. | Amp. | ; | 11.7 | 14.4 |
| Netzfilter | Typ | ; | int.a | int.a |
| B / H / T | cm | ; | 20 / 42 / 24 | 20 / 42 / 24 |

PLATTENTAUSCHER

| | | | | |
|--------------|-------------------|---|------|-------------------------|
| Typ | | | i | FV - 120 / X- Zwillling |
| Volumenstrom | m ³ /s | » | 4,44 | 4,44 |
| dpLuft | Pa | i | 120 | 125 |

Winter

| | | | | |
|------------|------|-------|---|-------|
| Rückw.zahl | feu. | % | i | 79 |
| Luft | ein | °C | » | -16,0 |
| Luft | ein | r.F.% | » | 90 |
| Luft | aus | °C | i | 14,6 |
| Luft | aus | r.F.% | i | 10 |
| Leistung | | kW | i | 153,5 |

Sommer mit Adiabatik

| | | | | |
|------------|------|-------|---|-------|
| Rückw.zahl | trk. | % | i | 79 |
| Luft | ein | °C | » | 35,0 |
| Luft | ein | r.F.% | » | 40 |
| Luft | aus | °C | i | 24,6 |
| Luft | aus | r.F.% | i | 71 |
| Leistung | | kW | i | -52,0 |

ERHITZER 1 Sommerfall (über Kondensatorleistung)

| | | | | |
|-----------------|-----|-----------|----------|-------------------------------------------------|
| Luft | ein | °C | » | 17,0 |
| Luft | aus | °C | » | 25,0 |
| Leistung | | kW | i | 44,0 |
| Medium | ein | °C | » | 48 |
| Medium | aus | °C | » | 30 |
| Glykolanteil | | % | » | 0 |
| Mediumstrom | | l/s | i | 0,59 |
| dpWasser | | kPa | i | 6,0 |
| Rohrreihen | | gew. | i | 3R |
| Reserve | | % | | 41 |
| Wasserkreise | | th/Std | i | 19 / 19 |
| dpLuft | | Pa | i | 46 |
| Anschlüsse | | | i | 1 1/2" |
| | | | i | 54" Cu-Al P3012AC 3R-38T-1690A-2.0pa 19C 1 1/2" |

ERHITZER 1 Winterfall (über PWW- Netz)

| | | | | |
|--------------|-----|------|---|------|
| Luft | ein | °C | » | 14,0 |
| Luft | aus | °C | » | 22,0 |
| Leistung | | kW | i | 43,2 |
| Medium | ein | °C | » | 70 |
| Medium | aus | °C | » | 22 |
| Glykolanteil | | % | » | 0 |
| Mediumstrom | | l/s | i | 0,22 |
| dpWasser | | kPa | i | 4,7 |
| Rohrreihen | | gew. | i | 3R |
| Reserve | | % | i | 44 |

DIREKTVERDAMPFER Sommerfall

| | | | | |
|-------------------|------------|---------------|----------|-------------------------|
| Luft | ein | °C | » | 24,9 |
| Luft | ein | % r.F. | » | 77 |
| Luft | aus | °C | » | 17,0 |
| Luft | aus | % r.F. | » | 90,0 (11,6 g/kg) |
| Leistung | | kW | i | 78,0 |
| Verd.Temp. | | °C | » | 8 |
| Medium | | | » | R407C |
| Rohrreihen | | | i | 5R |
| dpLuft_Verdampfer | | Pa | i | 74 |
| Tropfenabsch. | | Stk | i | 1 |
| dpLuft_Absch. | | Pa | i | 19 |

KONDENSATOR Sommerfall

| | | | |
|-----------------|-----------|----------|-----------------------------|
| Luft ein | °C | » | 31 (Austrittstemp. aus WRG) |
| Luft aus | °C | » | ~50 |
| Leistung | kW | i | 99,0 |
| Medium | | » | R407C |
| Rohrreihen | | i | 8R |
| dpLuft | Pa | i | 89 |

Verdichter

| | | | |
|-----------------------------------------------------------------------|------|---|---------------|
| Spannung | Volt | » | 400 |
| Anzahl Verbund | | » | 3 / 1 Kreisig |
| Kälte Leistung | kW | i | 78 |
| Nennstrom | Amp. | i | 51 |
| Max Anlaufstrom | Amp. | i | 129 |
| Elektronsich geregelt Expansionsventil mit Siemens Überhitzungsregler | | | |

KONTAKTBEFEUCHTER,**Walter Meier SH2 für Umlaufwasser**

| | | | |
|----------|-------|---|------|
| dpLuft | Pa | i | 93 |
| Luft ein | °C | » | 28,6 |
| Luft ein | r.F.% | » | 53,0 |
| Luft aus | °C | i | 21,8 |
| Luft aus | r.F.% | i | 95,0 |

FILTER 1

| | | | | |
|----------------|--------|---|------------------|------------------|
| Aussen-/Abluft | Klasse | » | E7 F7 | E6 F6 |
| Fläche | m2 | i | 31.8 | 15 |
| dpLAnfang | Pa | i | 44 | 88 |
| dpLDim | Pa | i | 122 | 144 |
| dpL end CEN | Pa | i | 200 | 200 |
| Res.Filter | Stk | i | 0x0,25/0x0,5/6x1 | 0x0,25/0x0,5/6x1 |
| Magnehelic1 | Stk | i | 1 | 1 |
| Filterrahmen | | i | verz | verz |

GEHÄUSE _ ZUBEHÖR

| | | | |
|-------------------------|-------|----|----|
| GeMs11 Ring o. LT Modul | i | 10 | 9 |
| GeMs11 Leerteile Modul | i | 1 | 2 |
| Stirnwand voll | Stk | i | 1 |
| Stirnwand Zarge | Stk | i | 1 |
| Stirnwand Klappe | Stk | i | 1 |
| Schall. Stutzen | Stk | i | 2 |
| Rev. Tür | Stk | i | 5 |
| Zwischenboden | Modul | i | 6 |
| Grundr.L62GR16 | Modul | i | 11 |

GEWICHT **kg** **i** **3800**L-B-H (ges.) **mm** **i** **6890 (7200) - 1930 - 2620**

MONTAGEART » Kubenmontage

Handpreisliste

| | | |
|------|---|-------------------------------------------------|
| HPL1 | » | 002 DMS 6 |
| HPL2 | » | 005 Beleuchtung |
| HPL3 | » | 006 Schauglas |
| HPL4 | » | 001 Verkabelung Innenbeleuchtung+ Lichtschalter |
| HPL5 | » | 002 elektr. Anschluß FU/Revisionsschalter |

Generell:

- FU nebeneinander montiert
- Lichtschalter bei FU montiert
- Abläufe DV+ PLT nach vorne gezogen
- Ablauf eingezogen bei LE mit Stopfen
- Ersatzfilter auf Abruf
- sämtliche Klappenachsen nach außen geführt

| | | | | | |
|---------------------------|--------|----|-----------|------|---------|
| SCHALLWERTE | | | » AUL/ZUL | AUSS | ABL/FOL |
| total | Lw (A) | dB | i 70/85 | 73 | 76/76 |
| Schalldruck 1 m vom Gerät | | | 65 dB(A) | | |

Ersatzteilstückliste



GL 20011-4

| Pos | TeileNr | Bezeichnung | Bedarf |
|------|---------|------------------------------------------------------------|----------|
| 10 | 329833 | NPA 630-4-Bauf. 4C-7,5 -A IMV IE2, MBGR 132 M | 1,000 ST |
| 170 | 324258 | FC-102P7K5T4 7,5 kW IP55 inkl. Rev.Schalter A5/H1 | 1,000 ST |
| 200 | 329833 | NPA 630-4-Bauf. 4C-7,5 -A IMV IE2, MBGR 132 M | 1,000 ST |
| 370 | 324258 | FC-102P7K5T4 7,5 kW IP55 inkl. Rev.Schalter A5/H1 | 1,000 ST |
| 400 | 322674 | WT 6,0 /3RR P3012AC-3R-38T 1690A-2,0pa-19C 1½" B1T130 | 1,000 ST |
| 500 | 336976 | S-DV 3/8" Rohr M 6,0/5RR 36 KR 44 RL EO1 T200 innen | 1,000 ST |
| 520 | 336981 | S-KO 3/8" Rohr M 6,0/8RR 29 KR 44 RL CO1 T265 innen | 1,000 ST |
| 570 | 320917 | TW-Gef. 470/1860/30 CN2 1.4301 1,0mm A- 930mm | 1,000 ST |
| 600 | 336923 | M 6,0 FV-120/X-186 Alu-PWT | 1,000 ST |
| 670 | 332916 | TW 865/1860/30 CN2 Tropfwanne 1.4301 1,0mm | 2,000 ST |
| 700 | 336964 | M 6,0 Condair SH2 AngNr: 20191626 | 1,000 ST |
| 811 | 342157 | M6-665-M 592/592/450 8 Taschen | 6,000 ST |
| 821 | 342165 | F7-665-M 592/592/450 8 Taschen - EN779/2002 | 6,000 ST |
| 890 | 328405 | Wika A2G-10 Aufbau 0-500 PA IP65 Messnippel gerade D4 | 2,000 ST |
| 1010 | 340681 | Klappe B/H 1800 / 1180/ 170 Rahmen VZ Lam. ALU, 2x Antrieb | 2,000 ST |
| 1016 | 340554 | Klappe B/H 1700/ 250 / 170 Rahmen VZ Lamellen ALU | 2,000 ST |

| Legende zur Ersatzteilliste: | | | | | | | |
|-------------------------------------|-----|---------------------|-----------|--------|-----|---------------------|-----------|
| Zuluft: | | | Korrektur | Abluft | | | Korrektur |
| Pos. | 10 | Ventilator | | Pos. | 200 | Ventilator | |
| Pos. | 100 | Motor Zuluft | | Pos. | 300 | Motor Abluft | |
| Pos. | 110 | Ventilatorsch. ZUL | | Pos. | 310 | Ventilatorsch. ABL | |
| Pos. | 120 | Buchse | | Pos. | 320 | Buchse | |
| Pos. | 130 | Motorscheibe Zuluft | | Pos. | 330 | Motorscheibe Abluft | |
| Pos. | 140 | Buchse | | Pos. | 340 | Buchse | |
| Pos. | 150 | Keilriemen Zuluft | | Pos. | 350 | Keilriemen Abluft | |

ab Pos. 400 Wärmetauscher
 ab Pos. 600 Wärmerückgewinnung
 ab Pos. 700 Befeuchter
 ab Pos. 800 Filter
 ab Pos. 1000 Zubehör

Nach der Inbetriebnahme tragen Sie bitte den eingebauten Antrieb (nur geänderte Bauteile) in den Korrekturraster ein und senden Sie bitte eine Kopie an Lustenau zur Korrektur der internen Stückliste

Ende der Ersatzteilliste