

Projektblatt

Peter-Rosegger-Schule, Interimsbau Berufsschulstufe, Sonnenstraße 60

1 Raumprogramm

Der Entwurf sieht einen zweigeschossigen Baukörper im nordwestlichen vorgelagerten Bereich der Schule vor. Die Brutto-Grundfläche des Gebäudes beträgt rund 890 m². Die Netto-Grundfläche beträgt rund 796 m².

Das Raumprogramm sieht die Schaffung folgender Räume vor:

EG

2x Klassenraum (41,93 m ² / Raum)	ca. 84,00 m ²
2x WC (15,84 m ² / Raum)	ca. 32,00 m ²
behindertengerechtes WC mit Putzraum	ca. 16,50 m ²
Klassenraum	ca. 56,00 m ²
Erschließungsflur / Garderobe	ca. 60,00 m ²
Klassenraum	ca. 42,00 m ²
Elternsprechzimmer	ca. 27,50 m ²
Essbereich	ca. 66,00 m ²
Treppenhaus	ca. 16,50 m ²

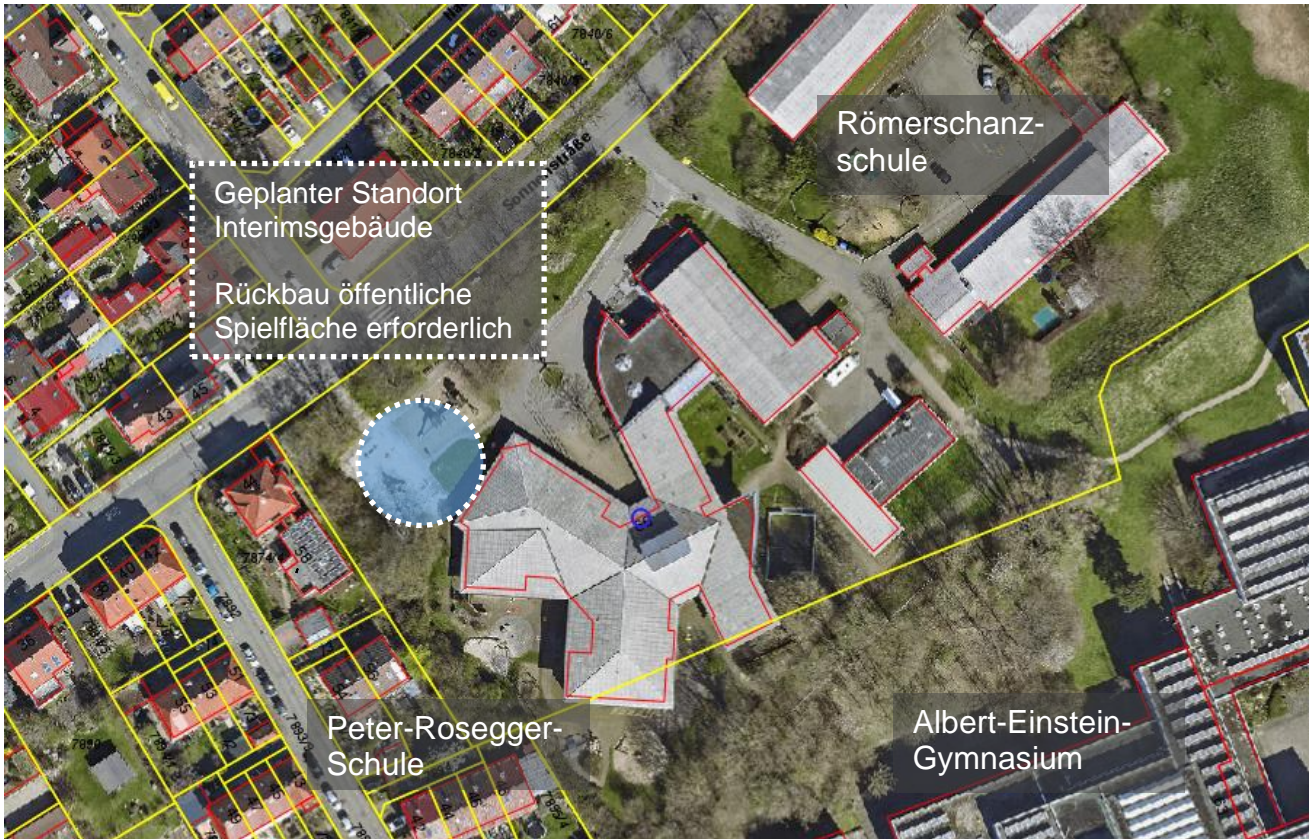
OG

Klassenraum	ca. 42,00 m ²
Abstellraum	ca. 16,50 m ²
Technik/ Putzraum	ca. 16,50 m ²
Lehrerzimmer	ca. 63,00 m ²
Klassenraum	ca. 56,00 m ²
Erschließungsflur / Garderobe	ca. 57,00 m ²
Klassenraum	ca. 56,00 m ²
Klassenraum	ca. 42,00 m ²
Gruppenraum	ca. 30,00 m ²
Treppenhaus	ca. 16,50 m ²

Gesamtsumme Nettogrundfläche [NGF]: ca. **796,00 m²**

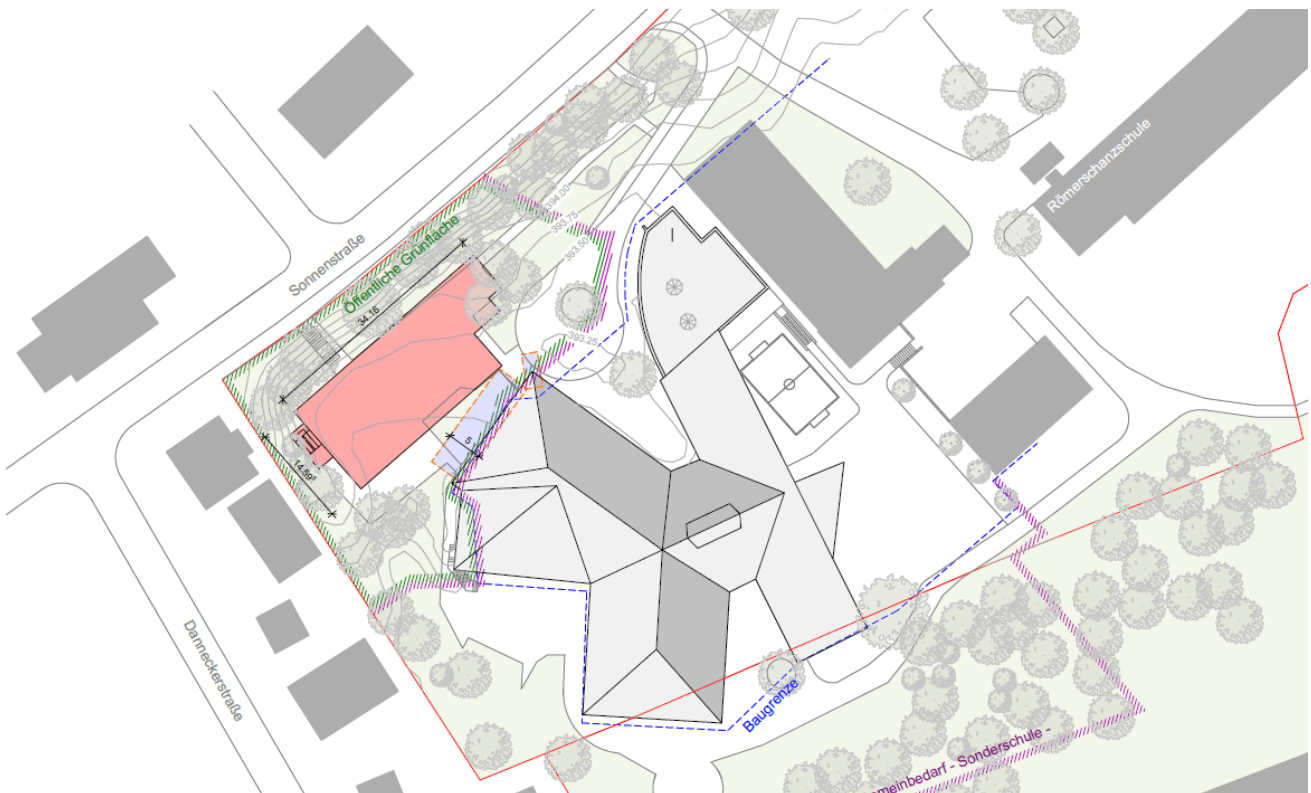
2 Planung

Luftbild Bestand

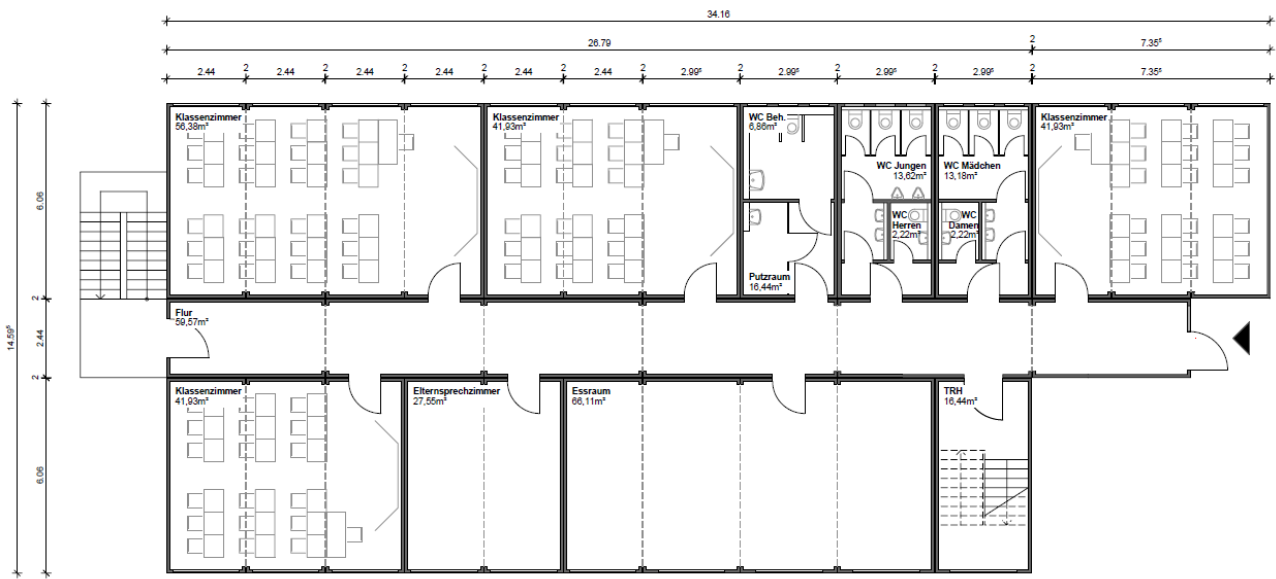


Auszug aus Stadtplan Stadt Reutlingen mit Darstellung Grundstücksgrenze

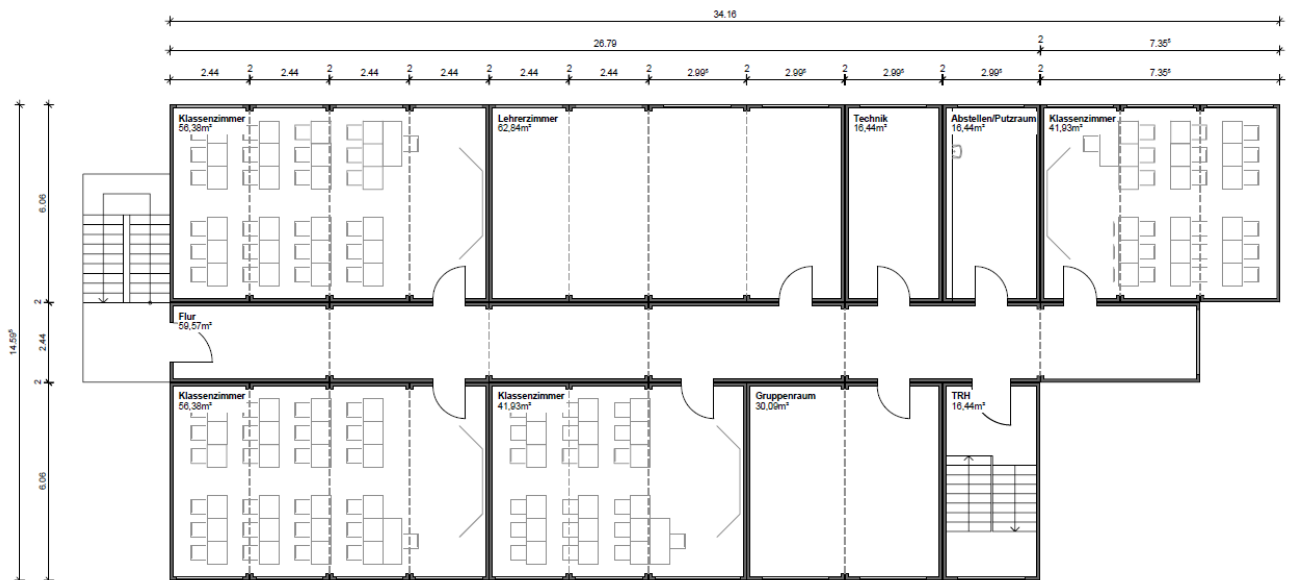
Lageplan*



Grundriss Erdgeschoss*



Grundriss Obergeschoss*



Quelle: *Auszug aus Entwurfsplanung Gebäudemanagement Stadt Reutlingen, Stand März 2021